

۱۵۷

اتل و مئل

نشریه کودکان ایران | سال سیزدهم | آبان ماه ۱۴۰۴ | قیمت ۲۰۰۰۰ تومان





بزرگترین و مدرنترین کارخانه تولید حوله در ایران



فروشگاه ها و نمایندگی ها

همدان ۱: خیابان طالقانی، چهار راه حبیبی، مرکز خرید ایران زمین
همدان ۲: خیابان باباطاهر، بازار فلسطین، جنب مسجد پیامبر
یزد: میدان مارکار، طبقه فوقانی فرش مشهد
اصفهان: سینی سنتر اصفهان
کابل آباد: مازندران، عباس آباد، کلارآباد، مجتمع تجاری پاناروما
پابلسر: مقابل دریاکنار، مجتمع پرشیا، فروشگاه دیزاین هوم

مشهد ۱: خیابان سناباد، بین سناباد ۵۲ و ۵۴
مشهد ۲: بلوار جانباز، پاساژ نیکا، طبقه همکف
مشهد ۳: بلوار جمهوری اسلامی، جنب باغ گیاه شناسی هایپرستار
گرگان: گرگان: بلوار گلشهر، مقابل گلشهر ۷
کرج: جاده قدیم، بعد از نفت پارس، هایپرکالا خانه ایوان
شیراز: خیابان مشیر، مجتمع مشیر، طبقه اول
اصوات: کیان پارس، میدان سوم، نبش میهن غربی

افتخارات

- برند برتر انجمن مدیران صنایع استان خراسان رضوی
- اولین تولیدکننده حوله نانو آنتیباکتریال در ایران
- تولید کننده حوله با الیاف ۱۰۰٪ طبیعی پنبه
- مودال، بامبو، تنسیل و یا مخلوطی از آن ها

- واحد نمونه صنعتی سال ۹۷ استان خراسان رضوی
- واحد نمونه صنعتی سال ۹۸ استان خراسان رضوی
- صادر کننده نمونه سال ۹۹ استان خراسان رضوی

گواهینامه ها



www.celintowel.ir

ایمیل: info@celintowel.ir

اینستاگرام: Celintowel.ir

وب سایت: WWW.Celintowel.ir

صدای مشتری: ۰۵۱-۳۱۶۸۱



- ۲..... نیایش
- ۳..... کاردستی
- ۴..... شعر
- ۵..... داستان تصویری
- ۶..... ماز
- ۷..... می دانستید
- ۸..... دقت کنید
- ۹..... خلاقیت
- ۱۰..... شعر عربی
- ۱۱..... هواداران اتل و متل
- ۱۲..... داستان

مدیرمسوول و صاحب امتیاز..... دکترعلی خسروشاهی
سردبیر..... لیلاخیامی
صفحه آرا..... محمدرضاشوشتری
ویراستار..... زهرا امیری فر
اتل و متل نیمه هرماه منتشر می شود.

همه ی بچه ها و بزرگترها می توانند با اتل و متل همکاری کنند و آثارشان را ارسال نمایند.
حق ویرایش آثار رسیده برای اتل و متل محفوظ است.
نقل از اتل و متل با ذکر مأخذ و نام صاحب اثر آزاد است.

نشانی مشهد، احمد آباد، خیابان قائم ۱۴، پلاک ۴۶، طبقه همکف
تلفن و نمابر: ۰۲۱-۲۲۷۶۰۸۹۷ - ۳۸۴۱۶۵۸۴ - ۳۸۴۳۷۷۱۱ - ۵۱-۰

تهران، پاسداران، بوستان ۸، پلاک ۴۶، طبقه ۷

تلفن و نمابر: ۰۲۱-۲۲۷۶۰۸۹۷ پیامک: ۳۰۰۰۷۹۸۱

www.Atalvamatal.ir info@Atalvamatal.ir

آدرس تلگرام نشریه اتل و متل: @atalvamatal

نیایش

پاییز از راه رسیده
هوا خنک شده
حالا دیگر باید لباس گرم بپوشیم؛
کاپشن و کلاه و شالگردن.
درخانه‌ها بخاری‌ها روشن شدند.



وقتی به خانه برمی‌گردیم،
بخاری‌ها دست و پاهای ما را گرم می‌کنند.
بخاری‌ها در دلشان کلی انرژی و گرما دارند؛
انرژی‌هایی که تو برایمان آفریدی
و یاد دادی از آن‌ها استفاده کنیم.
خدای مهربان،
به خاطر این گرما و انرژی از تو ممنونیم!

کار دستی



بچه‌ها، چوب‌های بستنی تان را دور نریزید. می‌توانید با چوب‌های بستنی نشانگرهای قشنگی برای کتاب‌هایتان درست کنید تا وقتی که مطالعه می‌کنید، برای گم نکردن خطتان آن‌ها را لای کتاب‌ها قرار بدهید.

چوب‌های بستنی را تمیز بشوید و بگذارید خوب خشک شوند.

با ماژیک یا گواش چوب‌ها را هر جوری که دوست دارید، رنگ کنید. می‌توانید طرح‌های مختلف رویشان درست کنید.

شاید دلتان بخواهد چوب بستنی را با برچسب‌های مختلف و رنگارنگ یا چسب‌های نواری رنگی تزیین کنید.

حالا یک سر چوب بستنی را به عنوان سر نشانگر انتخاب کنید و رویش چشم بچسبانید. می‌توانید از چشم‌های عروسکی استفاده کنید.

می‌توانید علاوه بر چشم برای نشانگر تان با نخ کاموا یا پره‌های رنگی مو درست کنید. حالا وقت مطالعه است. نشانگر تان را بردارید و بروید سراغ کتابتان.

شعر

قهرمان

*افسانه سرایی

هم باز مانده پنجره
هم این بخاری روشن است
اما چرا داداش جان
مشغول بازی کردن است!؟

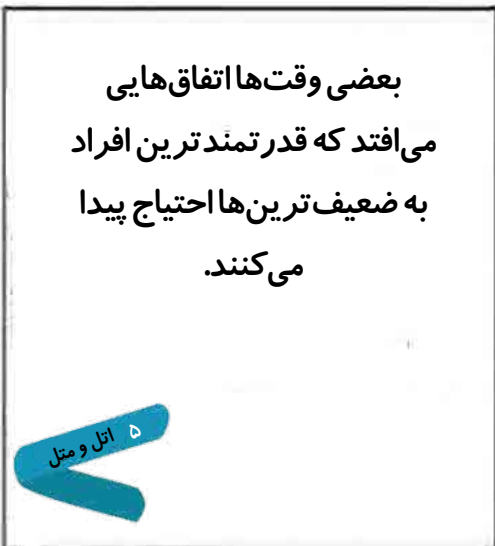
این هم فقط کار من است
در کل این آپارتمان
گرما، نجات می‌دهم
الان شبیه قهرمان

اسراف گرما است این
باید بخاری کم شود
خوب است الان پنجره
هم بسته، هم محکم شود

هر چی صدایش می‌زنم،
اصلاً حواسش نیست او!
از بس بخاری خسته است،
قرمز شده مثل لبو!



داستان تصویری





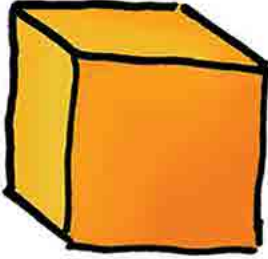
به دانشمند کمک کنید تا بفهمد کدام شیر مربوط به کدام
لوله‌ی آزمایش است.



اتم‌ها



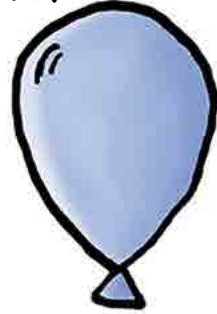
همه چیز در دنیا از کنار هم قرار گرفتن اتم‌های ریز تشکیل شده است. این که چیزی را مایع، جامد یا گاز بنامیم، بستگی به این دارد که اتم‌های آن چیز چه قدر به هم نزدیک هستند و با چه سرعتی حرکت می‌کنند.



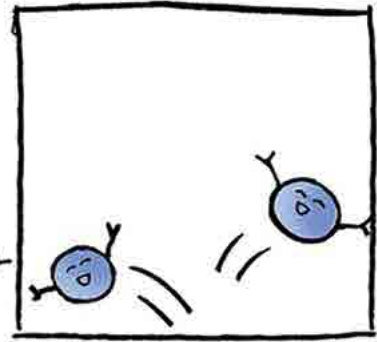
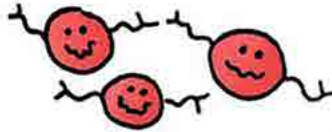
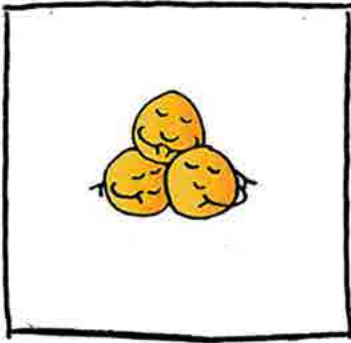
جامد



مایع



گاز



آن‌هایی که حرکت اتم‌هایشان خیلی سریع است و اتم‌ها حسابی از هم دور می‌شوند، گاز هستند. گازها شکل و حجم مشخصی ندارند و در اطراف پخش می‌شوند.

در مایعات، اتم‌ها نسبت به گازها به هم نزدیک‌ترند و در ظرف خود می‌غلطند و سرعتشان کمی کمتر است. مایعات شکل ثابت ندارند و شکل ظرفی را می‌گیرند که در آن قرار دارند.



جامدات به هم می‌چسبند چون اتم‌هایشان خیلی خیلی کند حرکت می‌کنند. جامدات شکل ثابتی دارند. جامدها فقط وقتی تغییر شکل می‌دهند که به وسیله‌ی جسمی خارجی به آنها نیرو وارد شود. مثل: شکسته شدن یخ با تیشه.

دقت کنید و اختلاف‌های دو تصویر را پیدا کنید.

دقت کنید



اتل و مثل 1

خلاقیت

حمیدرضا یوسفی

یکی از راه‌های پرورش خلاقیت استفاده از تمثیل و تشبیه است؛

کامل کنید و خلاق شوید:

نرم مثل.....

لطیف مثل.....

سرد مثل.....

مثل..... به فروش می‌رسد.

مثل..... می‌خندد.

بد اخلاق مثل.....

جدی مثل.....

انسان‌های موفق کارهای متفاوت انجام نمی‌دهند بلکه کارها را به گونه‌ای متفاوت انجام می‌دهند.
«آلبرت اینشتین»

هر مستطیل را به شکل‌های مختلف، به دو قسمت مساوی تقسیم کنید.

چند نمونه برای شما کشیده شده:

به چند شکل توانستی این کار را انجام بدهی؟



رودخانه و کوه

ترجمه:

شعر عربی

الجبل

ای کوچولوها

ای باهوش‌ها

آیا کوه را می‌شناسید؟

بله... بله... بله...

ریش سفید بلندش

از دور نمایان می‌شود،

در پایان زمستان

و بعدش چی، ای کوچولوها؟

وقتی بهار بر دامنه‌هایش بنشیند

گل‌ها از زمین جوانه می‌زنند

پرنده‌گان در افق بال می‌زنند

و درختان از خواب می‌پرند

و بعدش چی، ای باهوش‌ها؟

اگر کوه غمگین شود

و اشک‌هایش بریزد

رودخانه‌ها جاری می‌شوند

آیا کوه را می‌شناسید؟

بله... بله... بله...

*عبدالرحیم صالح الرحیم

یا صغار

یا شطار

هر تعرفون الجبل؟

أجل... أجل... أجل...

لحيته الطويله البيضاء

تلوح من بعيد،

في آخر الشتاء

و بعد یا صغار؟

لو حطّ فوق هدبه الربيع

لرزقت من الثرى زهور

ورفرت على المدى طيور

و أنتفضت من نومها الأشجار

و بعد یا شطار؟

لو حزن الجبل

ودمعه هطل

لفاضت الأنهار

ها تعرفون الجبل؟

أجل... أجل... أجل...

هوادارانِ

اتل و متل

بچه ها اگر شما هم از هواداران اتل و متل هستید می توانید عکستان را به ایمیل ما Info@Atalvamatl.ir بفرستید تا در این نشریه چاپ شود.



ایلیار ضاراده
از مشهد



داریوش هاشمی



دلسا ناقدی نیا
از مشهد



نیماباقری مقدم
از مشهد



پرنیا جعفری
از مشهد



گیسو صمیمی
از سیستان و بلوچستان

یعنی چی؟»
 بابا گفت: «همیار گاز به کسی می‌گن که با دقت از گاز استفاده می‌کنه، مراقب ایمنی خونه‌ست و به بقیه یاد می‌ده درست مصرف کنن. مثلاً به بقیه می‌گه جای این‌که شعله‌ی بخاری روزیاد کنن تا خونه گرم بشه، لباس گرم‌تر بپوشن.»
 سارا با خوش‌حالی گفت: «چه جالب! من و امیر از این به بعد همیار گاز می‌شیم.»
 سارا این را گفت و دفتر خاطرات روزانه‌اش را باز کرد و تویش نوشت: «من و امیر قول دادیم همیار گاز باشیم. ما دیگه هیچ‌وقت با شیر گاز بازی نمی‌کنیم، اگر بوی گاز حس کردیم، سریع پنجره رو باز می‌کنیم و به بزرگترا خبر می‌دیم. به جای این‌که تو زمستون خونه رو خیلی گرم کنیم، لباس بیشتر می‌پوشیم. ما همیار گاز هستیم.»

امیر با کنجکاو‌ی به شعله‌های آبی بخاری نگاه کرد و به سمت شیر گاز رفت تا آن را بچرخاند. سارا تا او را دید، با صدای بلند داد زد:

«امیر، دست نزن! نباید با گاز بازی کنی!»
 مامان که صدای سارا را شنیده بود، سریع آمد توی اتاق و گفت: «آفرین سارا! بچه‌ها نباید به بخاری یا اجاق گاز دست بزنن. بازی با گاز باعث آتش‌سوزی یا خفگی می‌شه.»

بابا همان‌جور که مشغول روزنامه خواندن بود، گفت: «گاز یه نعمت بزرگه، ولی اگه درست مصرف نشه، هم خطرناک می‌شه و هم تموم می‌شه. ما باید با صرفه‌جویی، به کشورمون کمک کنیم و همیار گاز باشیم.»
 سارا با تعجب پرسید: «همیار گاز بودن



مزرعه
mazrae

نان سالم و کامل

فرزندان سرمایه های زندگی اند

آدرس کارخانه : کیلومتر ۱۷ بزرگراه آسیایی ، بعد از سه راه فردوسی ، کوچه شهید بزدی ،

شرکت نان مزرعه ناب مشهد

شماره تماس : ۰۵۱-۳۵۴۲۵۰۰۹

www.nanemazrae.com



شرکت ملی گاز ایران

طرح آموزشی

همیار گاز

همراه با جوایز ویژه

در بستر اینترنت

آموزش مصرف بهینه و ایمن گاز طبیعی
ویژه دانش آموزان پایه ی ششم سراسر کشور

www.hamyaregaz.ir

